

A close-up photograph of a gorilla in a lush green forest. The gorilla is holding a piece of fruit in its mouth and is in the process of eating it. The background is filled with various green leaves and branches, creating a dense jungle atmosphere. In the upper center, there is a small red logo of a bird or feather above the text "SPIRIT OF KENYA".

SPIRIT OF
KENYA

乌干达野生动物园

7天/6夜

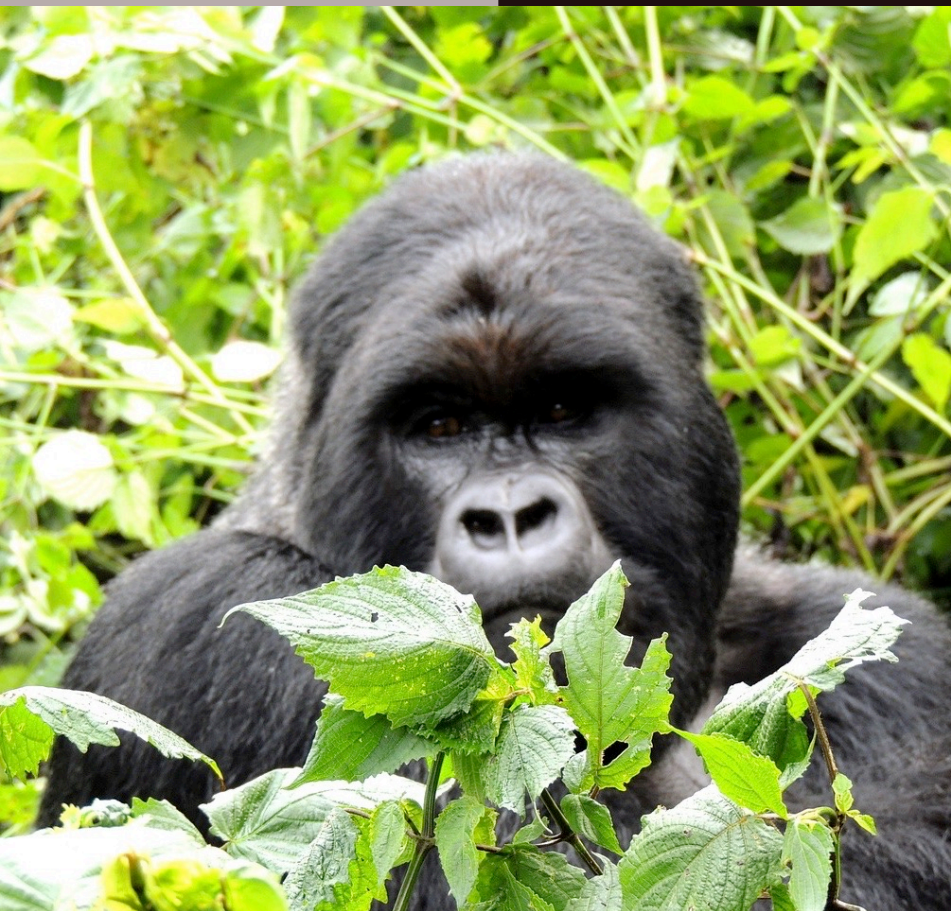
7 天
灵长类动物
乌干达野生动
物园

恩德培

第一天



抵达乌干达恩德培国际机场后，我们的代表将迎接您，并将您送往酒店过夜，5号酒店或维多利亚湖塞雷纳酒店（P）、博马宾馆（Boma Guest House）/2 Friends Beach Hotel（C/S）。住宿加早餐



7 天
灵长类动物
乌干达野生动
物园

波尔图要塞

第二天



早餐后驱车前往托罗王国的首都波塔尔堡，它位于非洲最大山脉鲁文佐里山脉的阴影之下。途中用午餐。下午您可以自由活动。

在Primate Lodge（豪华别墅（P））或Primate Lodge（标准别墅（C））或Chimpazee Forest Guest House / Isunga Lodge（S）用晚餐并过夜。全餐



7 天 灵长类动物 乌干达野生动 物园

基巴莱 - 伊丽 莎白女王国家 公园

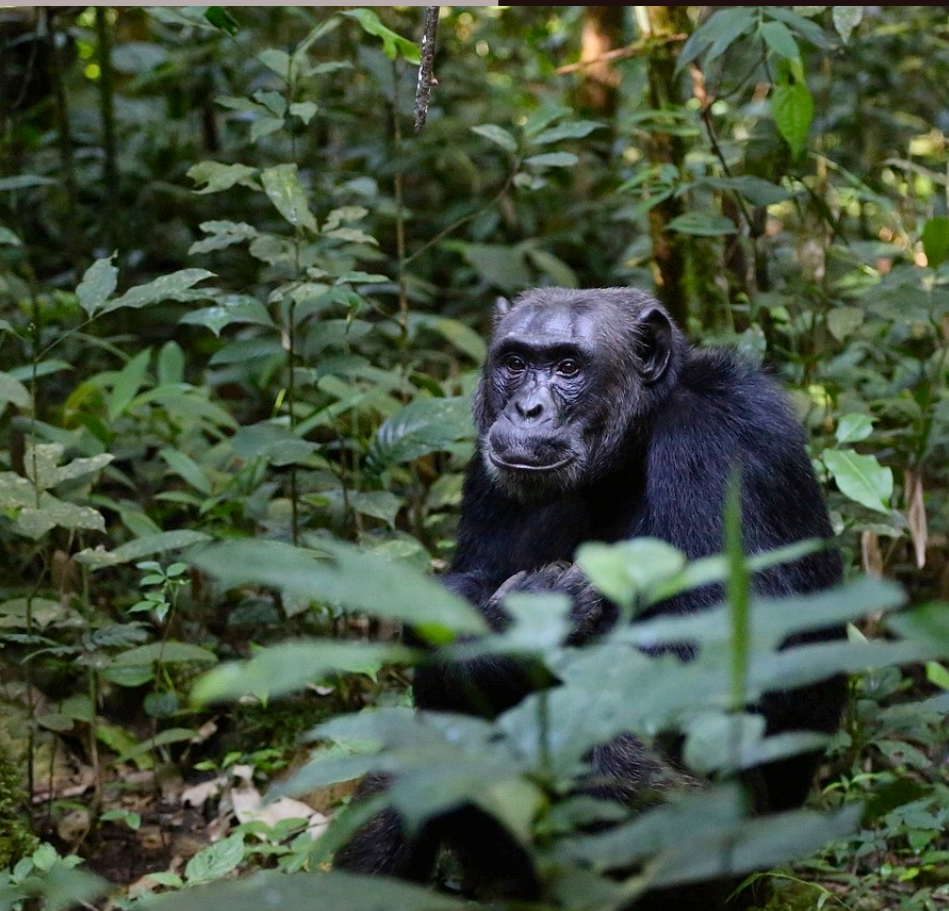
第三天



早餐后，今天的活动是在基巴莱国家公园（Kibale National Park）进行自然漫步，体验热带雨林，观赏鸟类，尤其是在自然环境中与黑猩猩邂逅。基巴莱国家公园拥有 766 平方公里的热带雨林，是世界上灵长类动物密度最高的地方。您可以看到的灵长类动物包括黑白疣猴、红尾猴和绒猴。此外，还有 325 种鸟类记录在案。

下午前往伊丽莎白女王国家公园（Queen Elizabeth National Park），该公园东临乔治湖（Lake George），西临爱德华湖（Lake Edward），北靠鲁文佐里山脉（Rwenzori Mountains）。进入公园后，您将有一次观赏野生动物的机会。

在 Katara Lodge (P)、Mweya Safari Lodge (C) 或 Baboon Safari 度假村 (E) 过夜并享用晚餐。全餐



7 天 灵长类动物 乌干达野生动 物园

伊丽莎白女王 N.P- 伊沙沙 区

第四天



喝完一杯咖啡后，早上 6:30 开始沿着国家公园北侧的乔治湖和 Kasenyi 村的小路驱车游猎。您可能会看到狮子、大象、水牛、斑鬣狗、水鸭、乌干达鼬，也许还能看到豹子，不过豹子比较害羞，难得一见。到达狒狒崖和壮丽的火山口湖区。午餐后，下午乘船从姆韦亚半岛出发，沿着卡津加海峡进行最刺激的游猎。卡津加海峡是乌干达最受欢迎的景点之一，因为这里野生动物和鸟类众多，是拍摄好照片的好地方。此外，您还会看到大量河马、水牛和大象在河道中饮水。

傍晚时分，您将前往公园南部的伊沙沙区，伊沙沙河和恩通圭河之间是一片广阔的大草原。

在伊沙沙荒野营地 (P) 或丛林小屋/恩乔乔小屋 (C/S) 用晚餐并过夜。全餐



7 天 灵长类动物 乌干达野生动 物园

伊沙沙 - 布温 迪不可穿越森 林

第五天



早餐后，上午在伊沙沙（Ishasha）驱车游览，在那里您可能有机会看到“爬树狮”，它们在炎热的白天趴在无花果树顶上休息。您还可以看到成群的水牛、大象、羚羊等。午餐后，驱车前往布文迪不可穿越国家公园（Bwindi Impenetrable National Park）。布文迪是濒临灭绝的山地大猩猩的天然栖息地，因其生物多样性的重要性而被联合国教科文组织列为遗产地。您将到达海拔 2300 米的地方。大猩猩野生动物园“区域的选择取决于该活动许可证的可用性和分配情况。

过夜地点：桃花心木温泉（P）、布霍马避风港小屋（C）或“为女人而骑”家园（S）。全餐

注：根据大猩猩许可证的位置和路况，今天的换乘时间不定。

7 天 灵长类动物 乌干达野生动 物园

山地大猩猩野 生动物园

第六天



清晨，您将进入布温迪热带雨林，参加大猩猩野生动物园活动。活动从早上 8 点开始，您将跟随护林员向导，最多 8 人一组，寻找习以为常的山地大猩猩家族。根据 2007 年的大猩猩数量调查，乌干达布温迪森林的大猩猩数量约为 370 只，占世界总数的一半。与大猩猩邂逅的时间无法预测。您有一个小时的时间来观察灵长类动物及其行为，同时拍照留念。请确保将午餐和水装在包里，也可以请搬运工帮忙。

晚餐和住宿 Mahogany Springs (P)、Buhoma Haven Lodge (C) 或 Ride for a Woman Homestead (S)。全餐

7 天
灵长类动物
乌干达野生动
物园

布温迪 - 恩德
培/坎帕拉

第七天



早餐后，驱车前往恩德培，搭乘航班离境。途中用午餐。



7 天
灵长类动物
乌干达野生动
物园

我们的价格*



保费 (P)

1 人	2 人	3 人	4 人	5 人	6 人
\$7300	\$5190	\$4735	\$4500	\$4370	\$4275

单人间补贴 580 美元。

舒适 (C)

1 人	2 人	3 人	4 人	5 人	6 人
\$6065	\$4275	\$3820	\$3590	\$3450	\$3365

单人间补贴 310 美元。

经济 (E)

1 人	2 人	3 人	4 人	5 人	6 人
\$5470	\$3895	\$3435	\$3210	\$3070	\$2980

单人间补贴 180 美元。

*我们的价格为每人共享。



7 天
灵长类动物
乌干达野生动
物园

信息



本套餐包括

- 机场接送
- 全食宿
- 4x4越野车地面交通-会讲英语的司机/导游
- 大猩猩许可证（700 美元）
- 基巴莱国家公园黑猩猩徒步旅行
- 乘船游览卡津加海峡
- 门票、税费
- 船上用水

本套餐不包括

- 机票
- 旅游保险
- 入境签证：乌干达 50 美元，直接从恩德培国际机场办理。乌干达恩德培国际机场
- 饮料和小费

